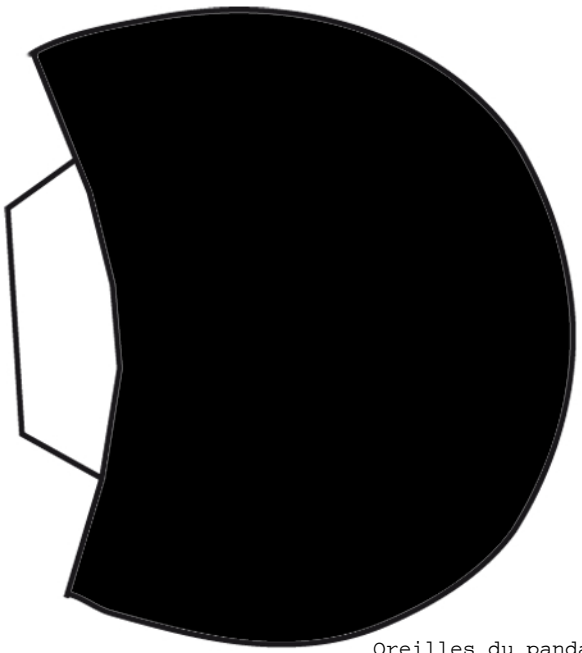
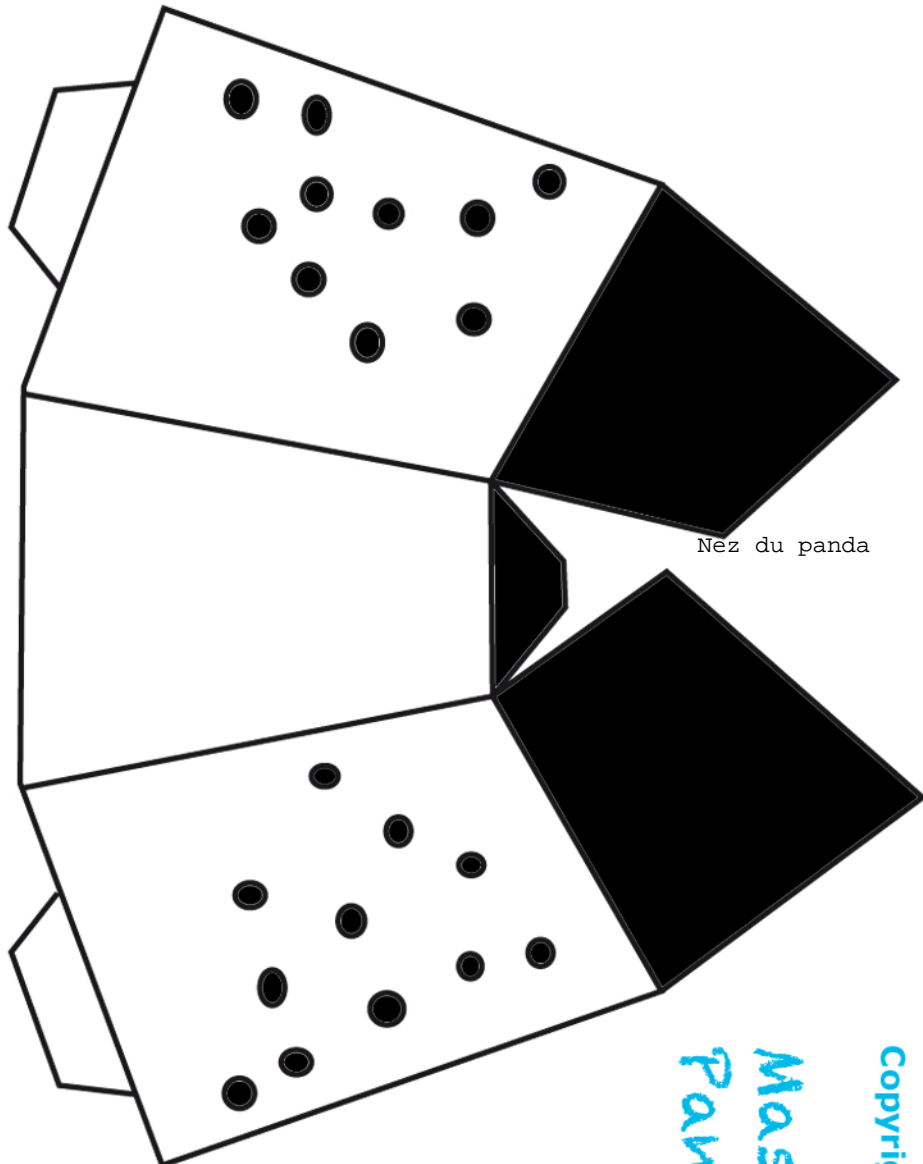


Masque de Panda

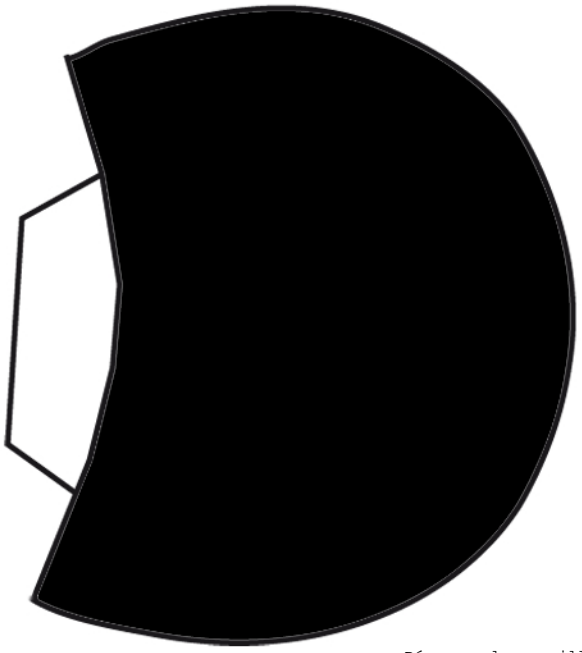
Oreilles et nez du panda à découper et à coller sur le masque de panda.



Oreilles du panda



Nez du panda



Découper les oreilles et le trait central de la languette.
Plier les languettes des oreilles puis coller les oreilles sur les traits en haut de la tête du panda.
Découper le nez du panda.
Plier le nez en suivant les traits noirs.
Coller les 3 languettes noires de la truffe les unes sur les autres.
Plier les languettes et coller le nez du panda sur les traits situés sous les yeux.

Masque de Panda suite

Copyright Tête à modeler